



Anexo 2 – Atividade de Secção

Caros escuteiros,

A escolha do caminho a seguir, na nossa vida, é um desafio constante e é importante querer deixar uma pegada, uma marca positiva em quem nos rodeia, quem nos está próximo, pois é com pequenos gestos que podemos chegar mais longe. E porque não começar com a pessoa que está ao nosso lado? E porque não começar já neste fim de semana, na nossa Comunidade Paroquial?

Aceitas este desafio?

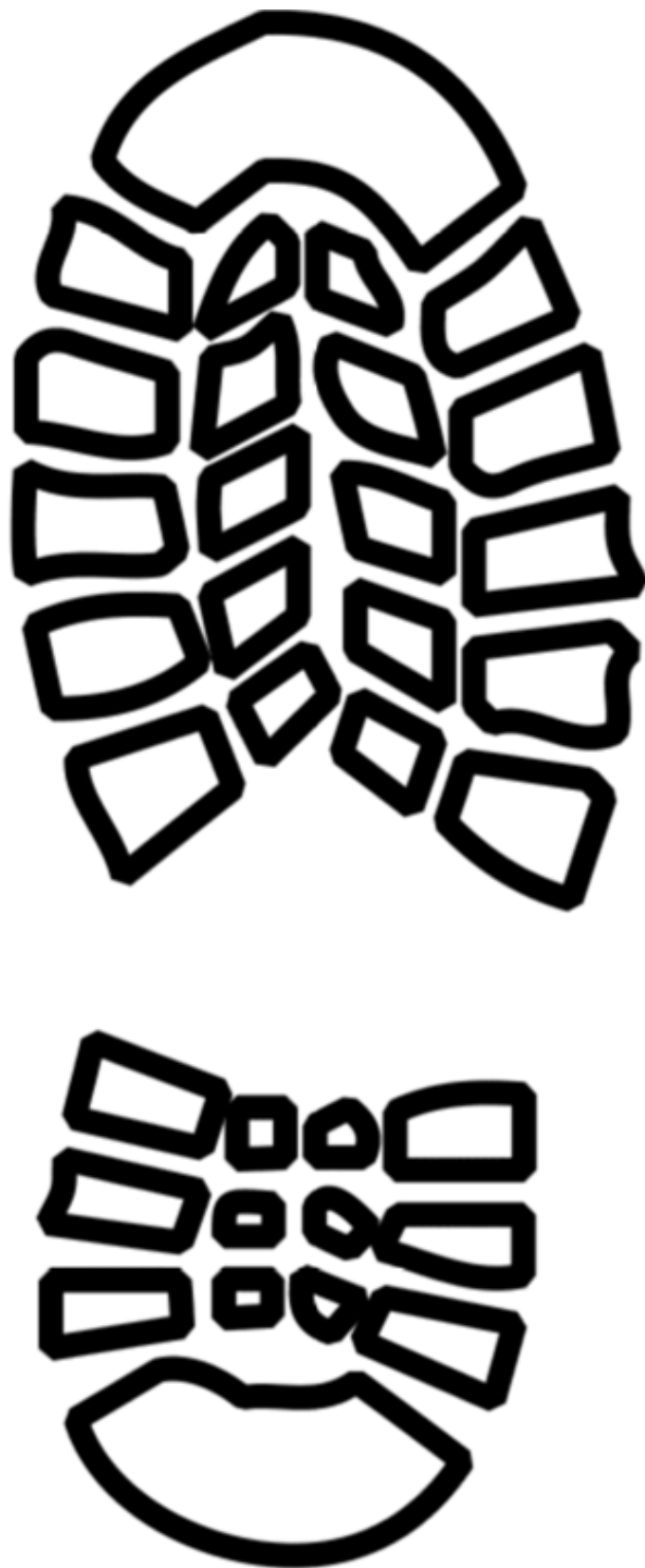
Sim! Então temos uma proposta para ti, pinta uma pegada por cada Bando, Patrulha, Equipa, Tribo do teu Agrupamento, que mais tarde durante a Eucaristia, na Ação de Graças, ao ser lida a Oração do Escuta (anexo 3), mostrarás à comunidade, demonstrando que também tu e o teu Bando, a tua Patrulha, a tua Equipa ou a tua Tribo são elementos ativos e fortes de exemplo do que Jesus Cristo nos ensinou e assim, confirmas também, na comunidade, que ser escuteiro é entrar neste caminho de luz, amor e felicidade para com os outros.



Corpo Nacional de Escutas
Escutismo Católico Português
Junta Regional de Santarém



**Secretaria Regional
Pedagógica**



Associação Educativa de Juventude fundada em 1923 - Instituição de Utilidade Pública - Associação de Defesa do Ambiente - Membro: Fundador da Organização Mundial do Movimento Escutista, da Conferência Internacional Católica do Escutismo, da Federação Escutista de Portugal, do Conselho Nacional de Juventude, do Conselho Geral da UNESCO, do Conselho Nacional de Movimentos de Obras do Apostolado dos Leigos e do Movimento Tabaco ou Saúde - Ordem de Mérito - Medalha de Bons Serviços Desportivos - Medalha do Tiradentes da UEB - União dos Escoteiros do Brasil - Membro Honorário da Ordem do Infante D. Henrique - Pessoa Colectiva nº 500 972 052

Corpo Nacional de Escutas
Junta Regional de Santarém
Largo Sá da Bandeira - Casa Episcopal
2000 - 135 Santarém
Portugal

Tel. 243 328 712
Fax. 243 328 712
geral@santarem.cne-escutismo.pt
www.santarem.cne-escutismo.pt